

NanoPure

隔膜阀

UHP





新莱集团于 1991 年在台湾成立，并在中国江苏省昆山市成立了生产基地。"NanoPure" 是其下属的气体输送总体解决方案品牌，为半导体、FPD、LED 和光伏产业提供管件和配件材料服务，其核心理念是为气体输送应用提供配备高质部件的“高纯材料”。

气体供应和输送是半导体加工中的永恒研究课题。为了确保加工精度，气源的纯度是关键因素。工艺工程师对气体传送至加工工具时的纯度进行严格监控。

"NanoPure" 由不锈钢制造领域的专家组成。我们通过确保选取最优质的材料来提供最优质的产品。如何控制材料的质量是重点，因为材料质量的不同在安装和焊接组件时将导致不同的焊接质量。焊接过程中会



包含潜在的杂质或夹杂物，所以电解抛光是一种解决工艺，可提高不锈钢的可靠性，抵御腐蚀气体。

"NanoPure" 致力于提供具有最高质量的产品，所以质量控制和一致性是向客户保证的关键点。同时，我们还重视尺寸和公差等产品细节，因为它们对质量控制至关重要，可保持装配的高产率。我们可根据客户指示提供从普通



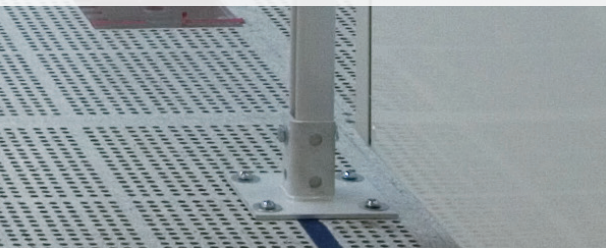
标准洁净方案至超高纯度无尘室方案的操作方案。

"NanoPure" 我们除了提供 UHP 产品外，我们也提供各行业所需要的各种产品如在，石油和天然气工业，过程仪表，发电，纸浆和纸张，化学，分析仪表，氢燃料电池和天然气。

"NanoPure" 考虑制造过程中的各个关键工序。

我们的目标是：

持续改进、让客户满意！



Nanopure 隔膜阀概况

Nanopure 隔膜阀系列设计没有内部无螺纹或无弹簧，可最大限度地减少颗粒生成和颗粒残留，因而污染。 Nanopure 隔膜阀系列内部电解抛光，阀体使用 SS316L、VAR、VIM/ VAR（符合 SEMI F20）制成。 Nanopure 隔膜阀系列的膜片是使用高强度 Elgiloy，可最大限度地延长产品寿命，PCTFE、PEEK 或 Vespel 等阀座材料具有出色的化学兼容性

和强大的关闭性能。 Nanopure 隔膜阀系列按照严格的半导体行业要求进行精密清洗流程，并在 100 级洁净室环境中组装。在发货前，所有阀门都使用质谱仪进行了 100% 氦气泄漏测试，以确保在苛刻的 UHP 应用中的性能和可靠性。

市场：

- 半导体分析实验室
- 生物制药

应用：

- 腐蚀性和特种气体
- 半导体工具
- 工具连接
- 气柜
- 阀组箱（VMB）

Nanopure 隔膜阀选型表

| | 系列 | 流量系数 Cv | 工作压力 | 尺寸 | 接头型式 | 本体材料 | 膜片材料 |
|----|-----|---------|-------------------------|------------------|------------------------|--|---------|
| 低压 | SDA | 0.30 | 300 psig (21 bar) | 1/4", 3/8", 1/2" | F & M VC Tube Stube | SS 316L SS 316L VAR SS 316L VIM/ VAR | Elgiloy |
| | SDF | 0.65 | | 1/2", 3/4", 1" | | | |
| | SDL | 2.80 | | | | | |
| 高压 | SDP | 0.25 | 3,500 psig (241 bar) | 1/4", 3/8", 1/2" | F & M VC SWG, NPT | SS 316L | - |
| | SDM | 0.70 | | 1/2", 3/4", 1" | | | |
| | CDL | 0.14 | | | | | |
| | CDS | 0.25 | | 1/4" | | | |

Nanopure 隔膜阀各种选项

| | 系列 | 多通道 | 组合型 | 气动 | Indicator Switch | 阀座工作温度 | |
|----|-----|-----|-----|----|------------------|------------------------|-------------------------|
| | | | | | | PCTFE | VESPEL (PL) |
| 低压 | SDA | V | V | V | V | -10~60°C (14~140°F) | -10~150°C (14~300°F) |
| | SDF | V | V | V | V | | |
| | SDL | | V | V | | | |
| 高压 | SDP | V | V | V | V | | |
| | SDM | | V | V | | | |
| | CDL | | V | | | | |
| | CDS | | V | | | | |

阀座材料选择

| 气体 | 分子式 | 状态 * | 阀座材料 * 隔膜阀 | | |
|--|---------------|------|------------|--------|---|
| | | | PCTFE | VESVEL | |
| 氨气 | NH3 | 液化气 | A | C | |
| 三氯化硼 | BCL3 | | B | C | |
| 氯气 | CL3 | | B | D | |
| 二氯硅烷 | SiH2Cl2 | | B | C | |
| 二氯二氟甲烷 | CCl2F2 | | A | C | |
| 二乙基锌己烷 | 2Zn(C2H5) | | A | A | |
| 六氟甲烷 | C2F4 | | A | A | |
| 氯化氢 | HCl | | B | D | |
| 硫化氢 | H2S | | B | D | |
| 一氯三氟甲烷 | CClF3 | | | | |
| 氧化镍 | N2O | | C | B | |
| 四氯化硅 | SiCl4 | | B | C | |
| 六氟硫醚 | SF6 | | B | B | |
| 六氟化钨 | WF6 | | B | C | |
| 三氟甲烷 | CHF3 | | | | |
| (TETRAKIS(DIETHYLAMINO)TIN(IV)(TDMASN) | 4Sn(2N(C2H5)) | | B | C | |
| (TRIMETHYL ALUMINUM(TMA) | Al2Me6 | | B | C | |
| 氩气 | Ar | | 气体 | A | A |
| 乙硅烷 | Si2h6 | | | B | B |
| 氦气 | He | | | A | A |
| 氢气 | H2S | A | | A | |
| 硫化氢 | H2S | | | | |
| 氮气 | N2 | A | | A | |
| 三氟化镍 | NF3 | A | | A | |
| 氧气 | O2 | A | | A | |
| 磷化氢 | PH3 | B | | B | |
| 硅烷 | SiH4 | B | | B | |
| 四氟甲烷 | CF4 | A | | A | |
| 三氯化砷 | ASH3 | A | | A | |
| 三氯化硼 | BF3 | B | | C | |
| 乙硼烷 | B2H6 | B | | B | |
| 溴化氢 | HBr | C | D | | |

A: 最好 B: 好 C: 要注意 D: 不好

警告! 为了您的安全

负责设计和选择的用户全权负责所有操作设置, 确保安装、测量和维护无危险情况。应考虑每种产品的材料兼容性和额定值的所有细节, 并通过特定认证进行选择。注意产品的任何不当操作都可能导致不可预知的物理和财产损失。

SDA 系列

材质结构

- 本体: SS 316L, VAR, VIM/VAR
- 阀座: PCTFE, Vespel
- 膜片: Elgiloy
- 螺母: SS 300 Series
- 管帽: SS 17-4
- 工作压力: 300 psig (20.6 bar)
- 气动头:
 - AMNC: 125 psig (8.6 bar)
 - ALNC: 300 psig (20.6 bar)
- 温度: 40° F to 150° F (-40° C to 65° C)
- 流量: $C_v = 0.30$
- 泄露率:
 - 外部: 1×10^{-9} atm cc/sec He
 - 内部: 2×10^{-10} atm cc/sec He
- 气动头使用压力: 60-80 psig (4-5.5 bar)
- 内表面处理: 10, 5 μin (0.25, 0.125 μm)
- 内部容量: 2.65 cc

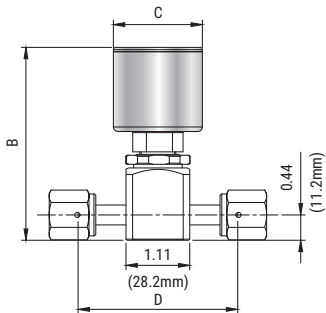


特征

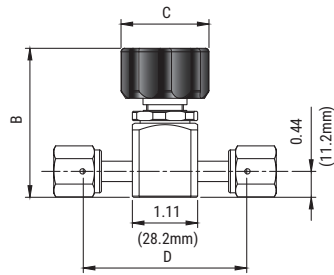
- 对于氧气: 参考 CGAG-4.4 气态氧工业实践
- 无内螺纹, 无弹簧。
- 100% 氦气泄漏测试。
- 清洁过程, 去除金属离子、有机膜和表面粘附颗粒。
- 隔膜与阀体金属对金属密封, 是除入口和出口连接外的唯一大气密封。
- 最小的死角, 更快的干燥和减少清洗时间。

尺寸

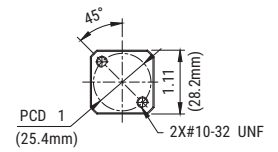
AMNC/ ALNC/ALNO



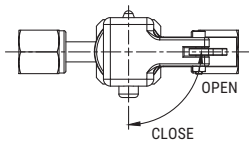
窗口



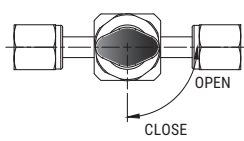
底部



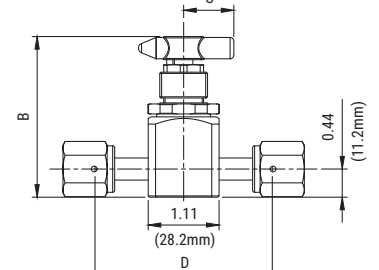
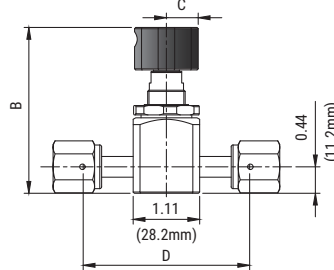
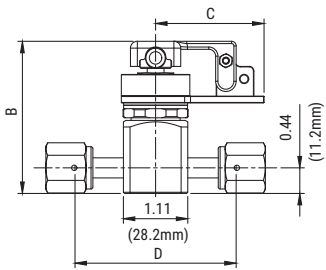
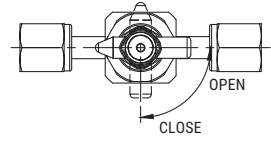
带锁式



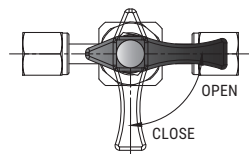
定向式



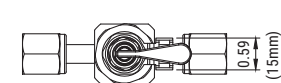
短柄式



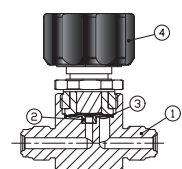
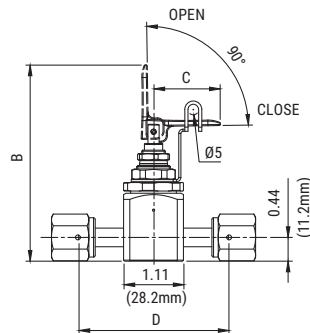
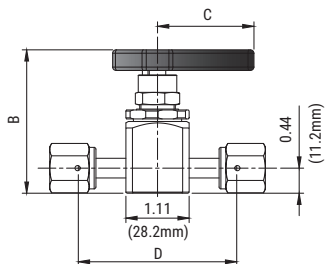
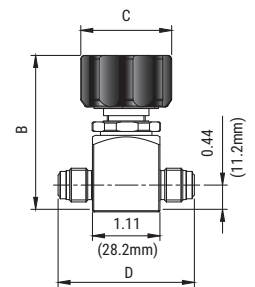
长柄式



拨杆式



一体式本体



| 手柄样式 | | 直径 (A) | 高度 (B) | 操纵杆 (C) |
|------|-------|--------------|--------------|--------------|
| ALNC | 中低压常闭 | 1.11 (28.30) | 3.32 (84.30) | / |
| ALNO | 中低压常开 | 1.30 (33.00) | 3.15 (80.00) | / |
| AMNC | 低压常闭 | 1.55 (39.40) | 3.35 (85.30) | / |
| AMNO | 低压常开 | | | |
| W | 窗口 | 1.49 (38.00) | 2.53 (64.40) | / |
| L | 长柄式 | / | 2.51 (64.00) | 1.69 (43.00) |
| LL | 带锁式 | / | 2.62 (66.60) | 1.87 (47.50) |
| SL | 短柄式 | / | 2.51 (64.00) | 0.79 (20.00) |
| D | 定向式 | / | 2.76 (70.30) | 0.53 (13.50) |
| T | 拨杆式 | / | 3.64 (92.40) | 1.23 (31.20) |

| 端口样式 | 端到端长度 (D) |
|------|------------------|
| 4IMM | 2.24 (57.00±0.6) |
| 4MM | 2.78 (70.60±0.6) |
| 4FF | 2.78 (70.60±0.6) |
| 8IMM | 3.00 (76.20±0.6) |
| 8MM | 3.27 (83.00±0.6) |
| 8FF | 3.27 (83.00±0.6) |
| T4 | 1.74 (44.20±0.6) |
| T6 | 1.74 (44.20±0.6) |
| T8 | 1.74 (44.20±0.6) |

SDP

系列



材质结构

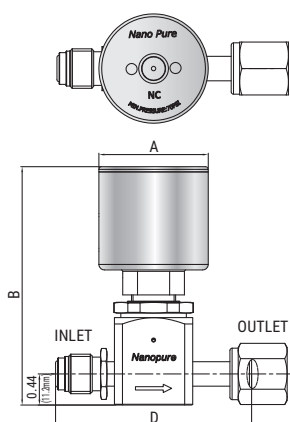
- 本体: SS 316L, VAR, VIM/VAR
- 阀座: PCTFE, Vespel
- 膜片: Elgiloy
- 螺母: SS 300 Series
- 管帽: SS 17-4
- 工作压力: 3,500 psig (241 bar)
- 温度: 40° F to 150° F (-40° C to 65° C)
- 流量: Cv = 0.25
- 泄露率:
 - 外部: 1×10^{-9} atm cc/sec He
 - 内部: 2×10^{-10} atm cc/sec He
- 气动头使用压力: 60-80 psig (4-5.5 bar)
- 内表面处理: 10, 5 μ m (0.25, 0.125 μ m)
- 内部容量: 1.25 cc

特征

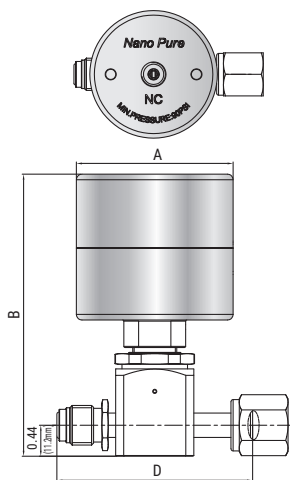
- 对于氧气: 参考 CGAG-4.4 气态氧工业实践
- 无内螺纹, 无弹簧。
- 100% 氦气泄漏测试。
- 清洁过程, 去除金属离子、有机膜和表面粘附颗粒。
- 隔膜与阀体金属对金属密封, 是除入口和出口连接外的唯一大气密封。
- 最小的死角, 更快的干燥和减少清洗时间。

尺寸

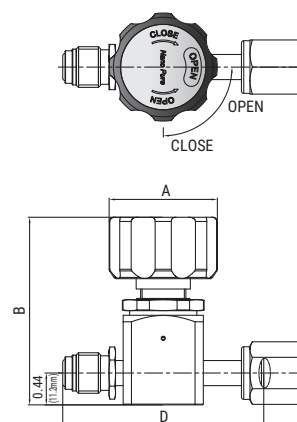
低压气动



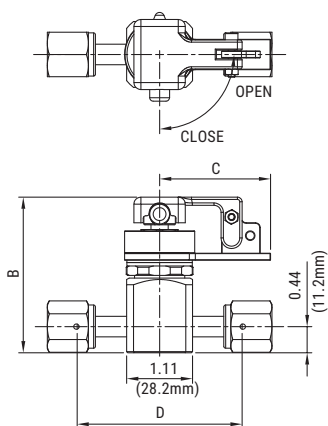
高压气动



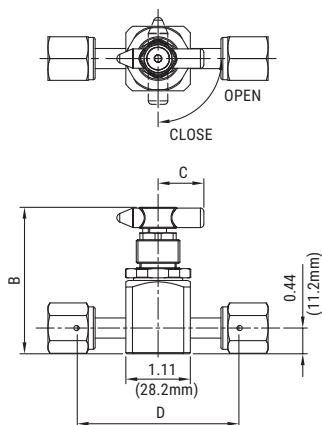
窗口



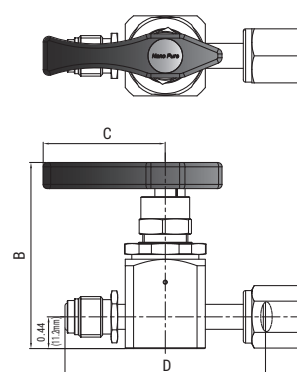
带锁式



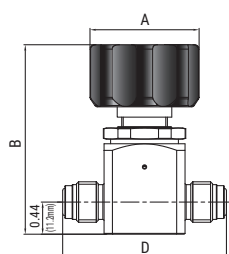
短柄式



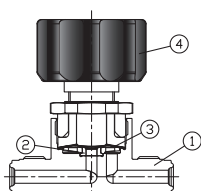
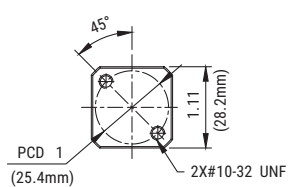
长柄式



一体式本体



底部



| 手柄样式 | | 直径 (A) | 高度 (B) | 操纵杆 (C) |
|------|------|--------------|---------------|--------------|
| AHNC | 高压常闭 | 2.22 (56.50) | 4.00 (101.70) | / |
| W | 视窗 | 1.5 (38.00) | 2.60 (65.90) | / |
| L | 长柄式 | / | 2.58 (65.50) | 1.69 (43.00) |
| LL | 带锁式 | / | 2.62 (66.60) | 1.87 (47.50) |
| SL | 短柄式 | / | 2.52 (64.00) | 0.79 (20.00) |

| 端口样式 | 端到端长度 (D) |
|------|--------------|
| 4IMM | 2.24 (57.00) |
| 4MM | 2.78 (70.60) |
| 4FF | 2.78 (70.60) |
| 8IMM | 3.00 (76.20) |
| 8MM | 3.27 (83.00) |
| 8FF | 3.27 (83.00) |
| T4 | 1.74 (44.20) |
| T6 | 1.74 (44.20) |
| T8 | 1.74 (44.20) |

SDF

系列

材质结构

- 本体：SS 316L, VAR, VIM/VAR
- 阀座：PCTFE, Vespel
- 膜片：Elgiloy
- 工作压力：300 psig (20.6 bar)
验证压力：375 psig (26 bar)
- 设计爆破压力：750 psig (52bar)
- 温度：40° F to 150° F (-40° C to 65° C)
- 流量：Cv = 0.65
- 泄露率：
外部： 1×10^{-9} atm cc/sec He
内部： 2×10^{-10} atm cc/sec He
- 气动头使用压力：60-80 psig (4-5.5 bar)
- 内表面处理：10, 5 μ in (0.25, 0.125 μ m)

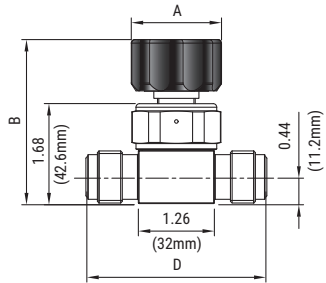


特征

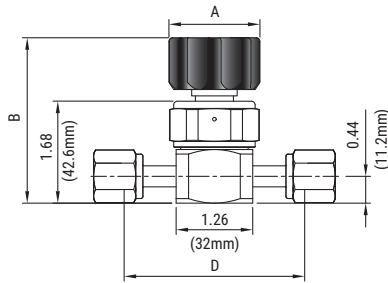
- 对于氧气：参考 CGAG-4.4 气态氧工业实践
- 无内螺纹，无弹簧。
- 100% 氦气泄漏测试。
- 清洁过程，去除金属离子、有机膜和表面粘附颗粒。
- 隔膜与阀体金属对金属密封，是除入口和出口连接外的唯一大气密封。
- 最小的死角，更快的干燥和减少清洗时间。

尺寸

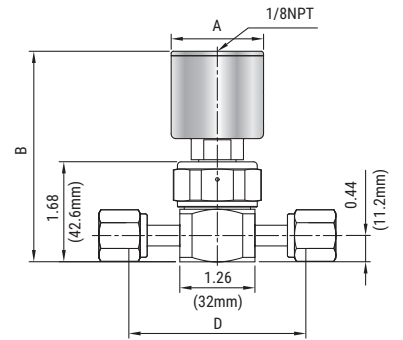
一体式本体



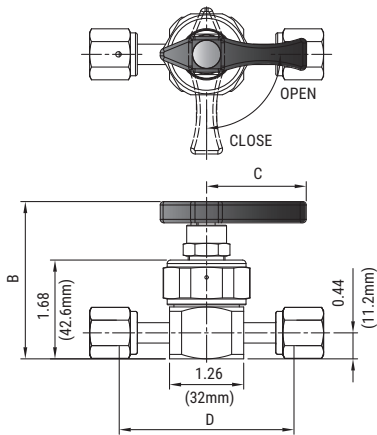
窗口



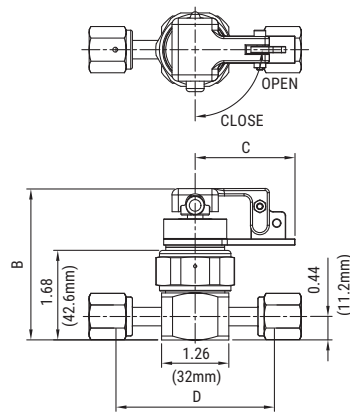
气动



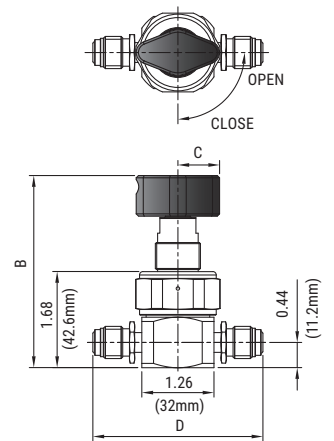
长柄式



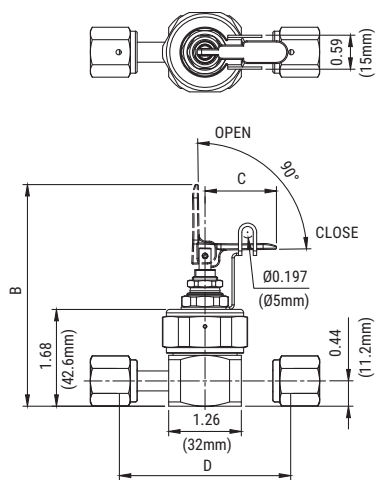
带锁式



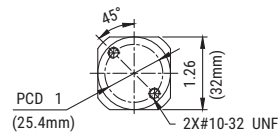
定向式



拨杆式



底部



| 手柄样式 | | 直径 (A) | 高度 (B) | 操纵杆 (C) |
|------|-------|--------------|--------------|--------------|
| ALNC | 中低压常闭 | 1.11 (28.30) | 3.50 (89.00) | / |
| ALNO | 中低压常开 | 1.30 (33.00) | 3.30 (85.36) | / |
| AMNC | 低压常闭 | 1.55 (39.40) | 3.53 (90.00) | / |
| AMNO | 低压常开 | | | |
| W | 视窗 | 1.49 (38.00) | 2.72 (69.00) | / |
| L | 长柄式 | / | 2.67 (67.80) | 1.69 (43.00) |
| LL | 带锁式 | / | 2.83 (72.00) | 1.87 (47.50) |
| D | 定向式 | / | 3.35 (85.00) | 0.73 (18.50) |
| T | 拨杆式 | / | 3.84 (97.60) | 1.24 (31.50) |

| 端口样式 | 端到端长度 (D) |
|------|--------------------|
| 4IMM | 2.24 (57.00±0.60) |
| 4HMM | 2.96 (75.20±0.60) |
| 4HFF | 2.78 (70.60±0.60) |
| 4HMF | 2.96 (75.20±0.60) |
| 4HFM | 2.96 (75.20±0.60) |
| 8IMM | 3.00 (76.20±0.60) |
| 8MM | 4.16 (106.00±0.60) |
| 8FF | 4.16 (106.00±0.60) |
| T6 | 2.25 (57.10±0.60) |
| T8 | 2.25 (57.10±0.60) |

SDM 系列



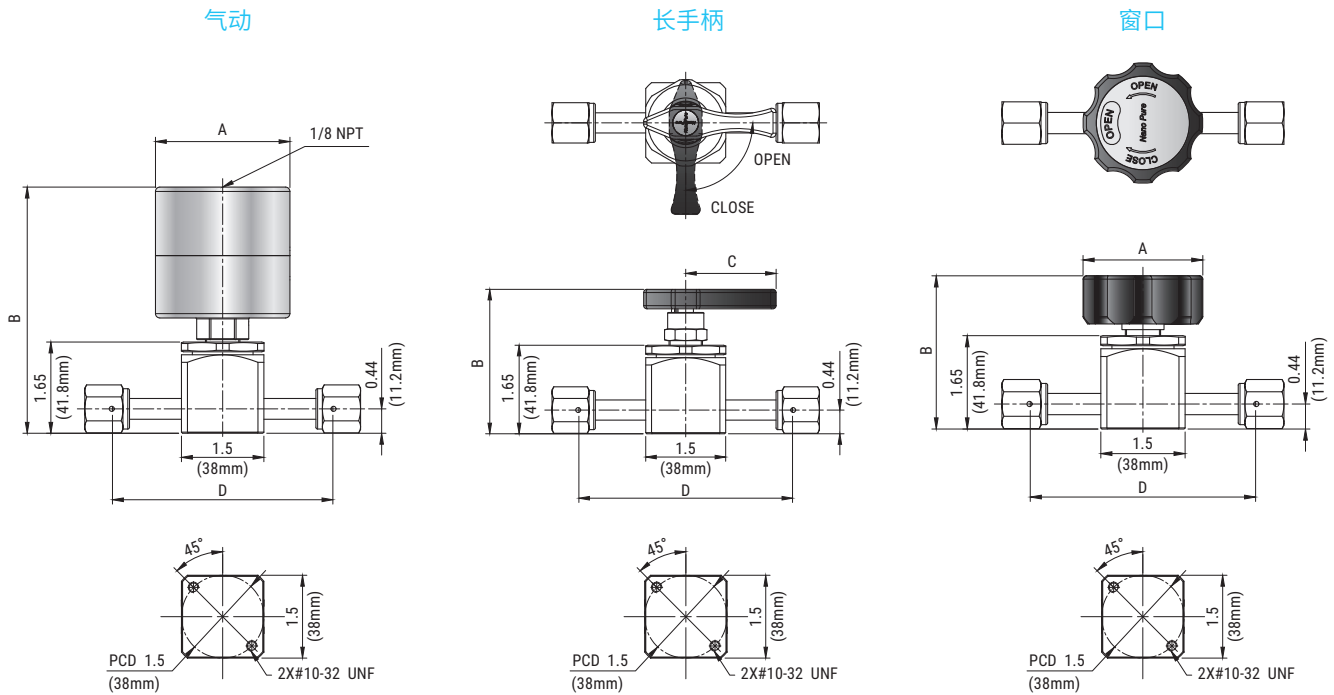
材质结构

- 本体：SS 316L, VAR, VIM / VAR
- 阀座：PCTFE, Vespel
- 膜片：Elgiloy
- 工作压力：3,000 psig (207 bar)
- 温度：40° F to 150° F (-40° C to 65° C)
- 流量：Cv = 0.7
- 泄露率：
 - 外部： 2×10^{-10} atm cc/sec He
 - 内部： 2×10^{-9} atm cc/sec He
 - Across the seat: 1×10^{-9} atm cc/sec He
- 气动头使用压力：70-110 psig (4.8-7.6 bar)
- 内表面处理：10, 5 μ in (0.25, 0.125 μ m)
- 内部容量：5.9 cc

特征

- SDM 系列设计用于输送散装专用气体和家用气体。
- 手动和气动以及各种连接和选项提供了一系列选择，以适应大多数应用。
- 高流量高压熔化，满足散装特种气体系统 (BSGS) 的输送。
- 需要注意的是，在反向流动方向上，在压差（出口到入口）小于 50 psi (3.5 bar) 之前，阀门不会达到全流量 Cv

尺寸



| 手柄样式 | | 直径 (A) | 高度 (B) | 操纵杆 (C) |
|------|------|--------------|---------------|--------------|
| HHNC | 高压常闭 | 2.44 (62.00) | 4.44 (112.90) | / |
| W | 视窗 | 2.12 (54.00) | 2.72 (69.00) | / |
| L | 长柄式 | / | 2.72 (69.00) | 1.69 (43.00) |

| 端口样式 | 端到端长度 (D) |
|------|--------------------|
| 4HMM | 4.00 (101.60±0.60) |
| 4HFF | 4.00 (101.60±0.60) |
| 8MM | 4.85 (123.19±0.60) |
| 8FF | 4.85 (123.19±0.60) |
| 12FF | 7.00 (177.80±0.60) |
| 12MM | 7.00 (177.80±0.60) |
| T4 | 2.75 (69.80±0.60) |
| T6 | 2.75 (69.80±0.60) |
| T8 | 3.58 (91.00±0.60) |
| T12 | 6.50 (165.10±0.60) |

SDL 系列



特征

操作条件

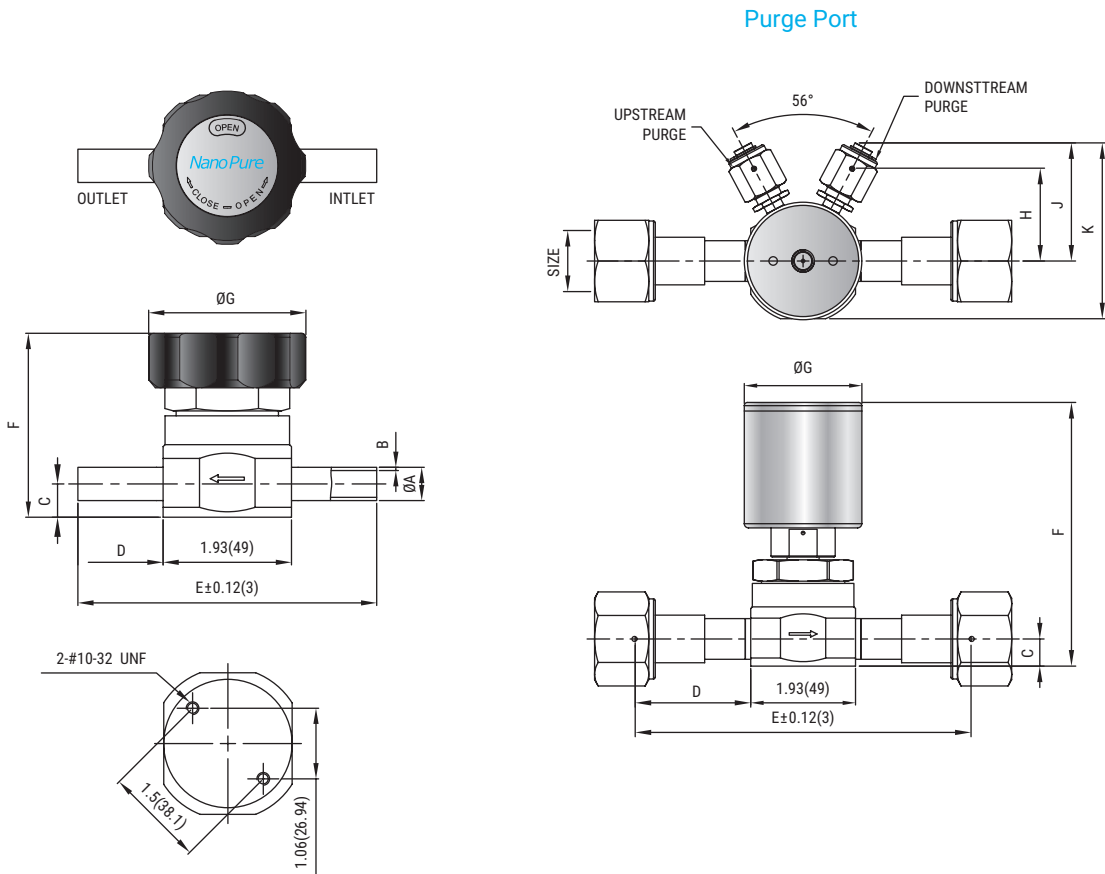
- 最大工作压力：
Vacuum to 375 psig (0-25.8 bar)
- 本体：SS 316L, VAR
- 膜片：Elgiloy
- 流量：Cv: 2.8
- 用于超高纯度高循环寿命
- 高纯度无弹簧
- 无内部颗粒脱落组件
- 表面处理 EP: 10, 5 uin (0.25, 0.13 um)
- 氦气测漏：
内部：≤ 1 x 10⁻⁹ std.cc (atm) / sec
外部：≤ 1 x 10⁻⁹ std.cc (atm) / sec
Across the Seat: ≤ 1 x 10⁻⁶ std.cc (atm) / sec
- 可用作多端口阀
- 可用作气动式
- 清洁用于高纯气体服务

应用

SDL 适用于安全壳、清洁度和纯度至关重要的散装气体分配。

- 高纯度气体系统控制阀。
- 使用点服务的高纯度气体控制，为您最关键的阀门应用提供卓越的密封性和清洁度。
- 适用于惰性和大多数有毒气体。
- 内部容量：13.37 cc

尺寸



| 尺寸 | A (in, mm) | B (in, mm) | C (in, mm) | D (in, mm) | E (in, mm) |
|-----------|--------------|--------------|--------------|--------------|--------------------|
| 1/2" Tube | 0.50 (12.70) | 0.049 (1.24) | 0.50 (12.70) | 1.28 (32.50) | 4.49 (114.00±0.60) |
| 3/4" Tube | 0.75 (19.05) | 0.049 (1.24) | 0.50 (12.70) | 1.67 (42.50) | 5.28 (134.00±0.60) |
| 3/4" Tube | 0.75 (19.05) | 0.065 (1.65) | 0.50 (12.70) | 1.67 (42.50) | 5.28 (134.00±0.60) |
| 1" Tube | 1.00 (25.40) | 0.065 (1.65) | 0.50 (12.70) | 1.87 (47.50) | 5.67 (144.00±0.60) |
| 1/2" MVC | / | / | 0.50 (12.70) | 1.51 (38.31) | 4.94 (125.60±0.60) |
| 3/4" MVC | / | / | 0.50 (12.70) | 2.13 (54.06) | 6.19 (157.12±0.60) |
| 1" MVC | / | / | 0.50 (12.70) | 2.36 (59.90) | 6.65 (168.90±0.60) |
| 1/2" FVC | / | / | 0.50 (12.70) | 1.51 (38.31) | 4.94 (125.60±0.60) |
| 3/4" FVC | / | / | 0.50 (12.70) | 2.13 (54.06) | 6.19 (157.12±0.60) |
| 1" FVC | / | / | 0.50 (12.70) | 2.36 (59.90) | 6.65 (168.90±0.60) |

| 手柄样式 | F (in, mm) | G (in, mm) |
|---------|---------------|--------------|
| ALNC/NO | 4.86 (123.50) | 2.16 (55.00) |
| W | 2.76 (70.00) | 2.36 (60.00) |

隔膜阀订购信息

SDA - **6V** - **P** - **W** - **4FF** - **FB**

系列

SDA=300 Psig
SDF=300 Psig
SDP=3500 Psig
SDM=3500 Psig
SDL=375 Psig

材质

6L=316L
6V=VAR
6VV=VIM/VAR
H=Hastelloy

阀座

P=PCTFE
V=Vespel

手柄

D= 定向式
L= 长柄式
LL= 带锁式
SL= 短柄式
T= 拨杆式
W= 视窗
AHNC= 高压常闭
AHNO= 高压常开
ALNC= 低压常闭
ALNO= 低压常开
AMNC= 低压常闭
LSC= 微动开关 常开
LCO= 微动开关 常闭

连接头

4IMM=1/4" 一体式 公头
4MM=1/4" 焊接式 进 & 出 公头
4FF=1/4" 焊接式 进 & 出 母头
4MF=1/4" 焊接式 进 公 & 出 母头
4FM=1/4" 焊接式 进 母 & 出 公头
8IMM=1/2" 一体式 公头
8MM=1/2" 焊接式 进 & 出 公头
8FF=1/2" 焊接式 进 & 出 母头
8MF=1/2" 焊接式 进 公 & 出 母公头
8FM=1/2" 焊接式 进 母 & 出 公头
12MM=3/4" 焊接式 进 & 出 公头
12FF=3/4" 焊接式 进 & 出 母头
12MF=3/4" 焊接式 进 公 & 出 母头
12FM=3/4" 焊接式 进 母 & 出 公头
16MM=1" 焊接式 进 & 出 公头
16FF=1" 焊接式 进 & 出 母头
16MF=1" 焊接式 进 公 & 出 母头
16FM=1" 焊接式 进 母 & 出 公头
T4=1/4" 不锈钢
T6=3/8" 不锈钢
T8=1/2" 不锈钢
T12=3/4" 不锈钢
T16=1" 不锈钢

大流量接头 (用于 SDF 系列)

4HMM=1/4" 焊接式 进 & 出 公头
4HFF=1/4" 焊接式 进 & 出 母头
4HMHF=1/4" 焊接式 进 公 & 出 母头
4HFHM=1/4" 焊接式 进 母 & 出 公头

吹哨口 (使用于 SDL 系列)

IOPP=1/4" 公头
IPP=1/4" 公头
OPP=1/4" 公头

等级

FA= 电解 Ra $\mu\text{in } 5$ ($\mu\text{m } 0.125$)
FB= 电解 Ra $\mu\text{in } 10$ ($\mu\text{m } 0.25$)
BA= Ra $\mu\text{in } 25$ ($\mu\text{m } 0.625$)

接近开关

PSC= 常闭
PSO= 常开

手柄颜色

BK= 黑
BL= 蓝
GN= 绿
OE= 橘
RD= 红
WE= 白
YW= 黄

SDA & SDP & SDF 系列

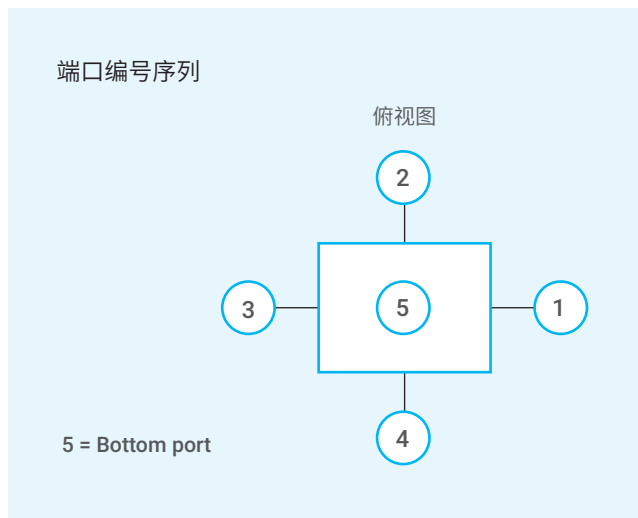
多端口、角形和弯头隔膜阀的选择指南

| A (3 Port) | B (3 Port) | C (3 Port) | D (4 Port) | E (4 Port) | F (3 Port) | G (3 Port) |
|------------|------------|------------|------------|------------|------------|------------|
| | | | | | | |
| | | | | | | |

| H (2 Port Elbow) | I (2 Port Elbow) | J (2 Port Elbow) | K (4 Port) | L (4 Port) | M (3 Port) | T |
|------------------|------------------|------------------|------------|------------|------------|---|
| | | | | | | |
| | | | | | | |

尽管高纯度阀门可在任一流动方向上运行，但“O”型口通常用作出口或下游端口，“I”端口通常用作入口或上游端口。阀门订购信息中将使用流道代号字母。

端部连接器



| 端部连接器 | 指示符 |
|----------------|-----|
| 1/4" Tube Stub | A |
| 1/4" MVC | B |
| 1/4" FVC | C |
| 1/4" H MVCR | D |
| 1/4" H FVCR | E |
| 3/8" Tube Stub | F |
| 3/8" HMVC | G |
| 3/8" HFVC | H |
| 1/2" Tube Stub | I |
| 1/2" MVC | J |
| 1/2" FVC | K |
| 3/4" Tube Stub | L |
| 3/4" MVC | M |
| 3/4" FVC | N |
| 1" Tube Stub | O |
| 1" MVC | P |
| 1" FVC | Q |

订购用于多端口、弯头隔膜阀

SDA - **6L** - **P** - **ALNC** - **C** - **BBB** - **FB**

系列

SDA=300 Psig
SDF=300 Psig
SDM=3500 Psig
SDP=3500 Psig
SDL=300 Psig

材质

6L=316L
6V=VAR
6VV=VIM/VAR
H=Hastelloy

阀座

P=PCTFE
V=Vespel

手柄

D= 定向式
LL= 带锁式
L= 长柄式
SL= 短柄式
T= 拨杆式
W= 视窗
AHNC= 高压常闭
AHNO= 高压常开
ALNC= 低压常闭
ALNO= 低压常开
AMNC= 中压常闭
AMNO= 中压常开
LSC= 微动开关 常开
LCO= 微动开关 常闭

流向

见 18 页

接口

见 18 页

等级

FA= 电解 Ra $\mu\text{in } 5$ ($\mu\text{m } 0.125$)
FB= 电解 Ra $\mu\text{in } 10$ ($\mu\text{m } 0.25$)
BA= Ra $\mu\text{in } 25$ ($\mu\text{m } 0.625$)

SDA & SDF SM 系列

UHP Surface Mount Diaphragm Valve
1-1/8" & 1-1/2"

特征

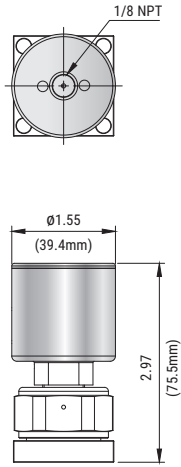
- 本体：SS 316L, VAR, VIM/VAR
- 阀座：PCTFE, Vespel
- 膜片：Elgiloy
- 压力：真空至 300 psig (20.6 bar)
- 设计验证压力：450 psig (31 bar)
- 设计爆破压力：900 psig (62 bar)
- 对于氧气：参考 CGAG-4.4 气态氧工业实践
- 温度：40° F to 150° F (-40° C to 65° C)
Bake out: 250° F (121° C) in the open position
- SDA Cv = 0.30
- SDF Cv = 0.65
- 泄露率：外部： 1×10^{-9} scc/sec He
内部： 2×10^{-10} scc/sec He
Across the seat: 4×10^{-9} scc/sec He
- 表面处理：10, 5 μ inch (0.25, 0.125 μ m)



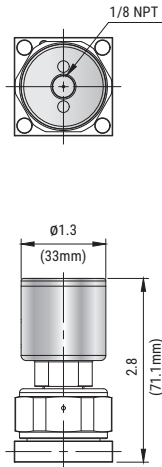
- SDA & SDF SM 系列提供表面安装式机身设计。
- 表面安装设计符合 SEMI PR 3.1 1.125" 和 1.5" C 形密封。
- SDSM 系列根据 SEMI F-20 的 UHP 规范制造，具有手动和气动操作机构。
- 内螺纹少，弹簧少。
- 最小颗粒生成和颗粒截留面积。
- 100% 氦气泄漏测试。
- 清洁过程，去除金属离子、有机膜和表面粘附颗粒。
- 隔膜与阀体金属对金属密封。

尺寸

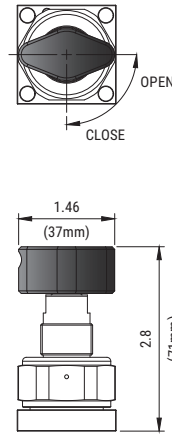
AMNC



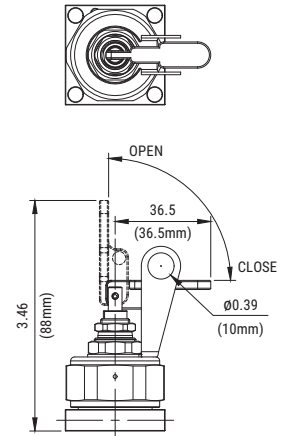
ALNO



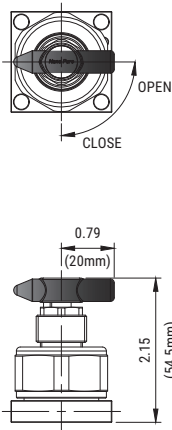
定向式



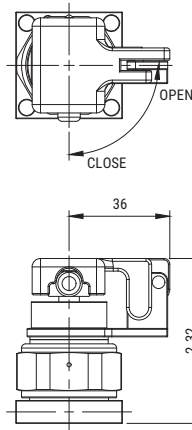
拨杆式



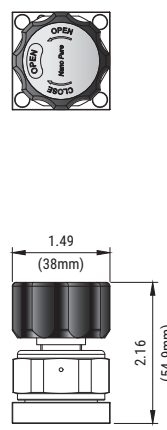
短柄式



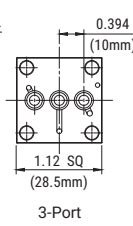
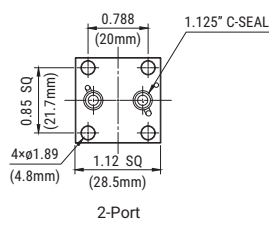
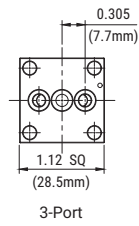
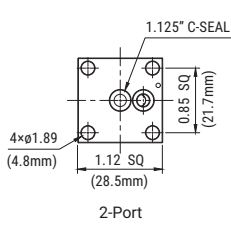
带锁式



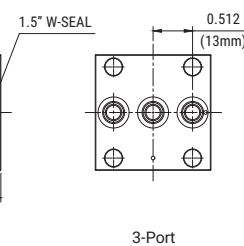
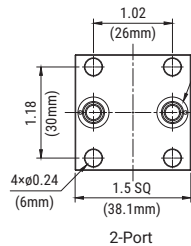
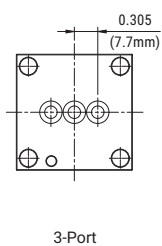
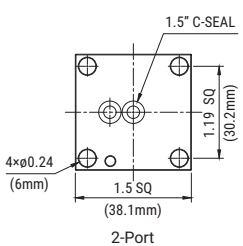
视窗



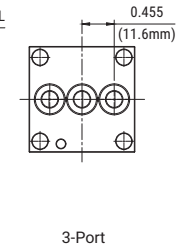
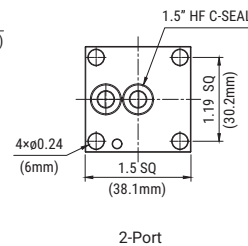
1.125" C-seal



1.5" C-seal



1.5" High Flow C-seal



隔膜阀订购信息

SDASM - 6V - P - AMNC - 2PC - B - FA

系列

SDASM= 气动 150 Psig
手动 250 Psig

SDFSM= 气动 150 Psig
手动 250 Psig

材质

6L=316L
6V=VAR
6VV=VIM/VAR
H=Hastelloy

阀座

P=PCTFE
V=Vespel

手柄

D= 定向式
L= 长柄式
LL= 带锁式
SL= 短柄式
T= 拨杆式
W= 视窗
ALNC= 低压常闭
ALNO= 低压常开
AMNC= 低压常闭
AMNO= 低压常开
LSC= 微动开关常闭
LCO= 微动开关常开

孔口

2PC= 2 孔, 1.125 C-Seal
3PC= 3 孔, 1.125 C-Seal
2PW= 2 孔, 1.125 W-Seal
3PW= 3 孔, 1.125 W-Seal
2PCH= 2 孔, 1.50 C-Seal
3PCH= 3 孔, 1.50 C-Seal
2PWH= 2 孔, 1.50 W-Seal
3PWH= 3 孔, 1.50 W-Seal
2PCHF= 2 孔, 1.50 C-Seal High Flow
3PCHF= 3 孔, 1.50 C-Seal High Flow

等级

FA=EP Ra μin 5 (μm 0.125)



Nano Pure

昆山莱恒洁净材料有限公司

中国江苏省昆山市陆家镇陆丰西路 22 号

电话：86-512-5767 1815

传真：86-512-5787 1472

邮箱：info@lion-kl.com

网址：www.kl-nanopure.com

